

SOHO
ATLAS • IN FINE

PACK INGÉNIERIE
KORELL
SOREIB + AEEI
CETIS
MANEXI
GEOLITHE
GÉNIE ACOUSTIQUE

COMPLEXE SPORTIF DU BELVÉDÈRE - ORMESSON-SUR-MARNE

CONSTRUCTION D'UNE SALLE POLYVALENTE ET D'UN PÔLE VESTIAIRES-TRIBUNES



**PRESENTATION
PUBLIQUE**
21.10.2022



1 **PRESENTATION GENERALE**

2 **CHANTIER**

3 **PLANNING**

SOHO
ATLAS • IN FINE

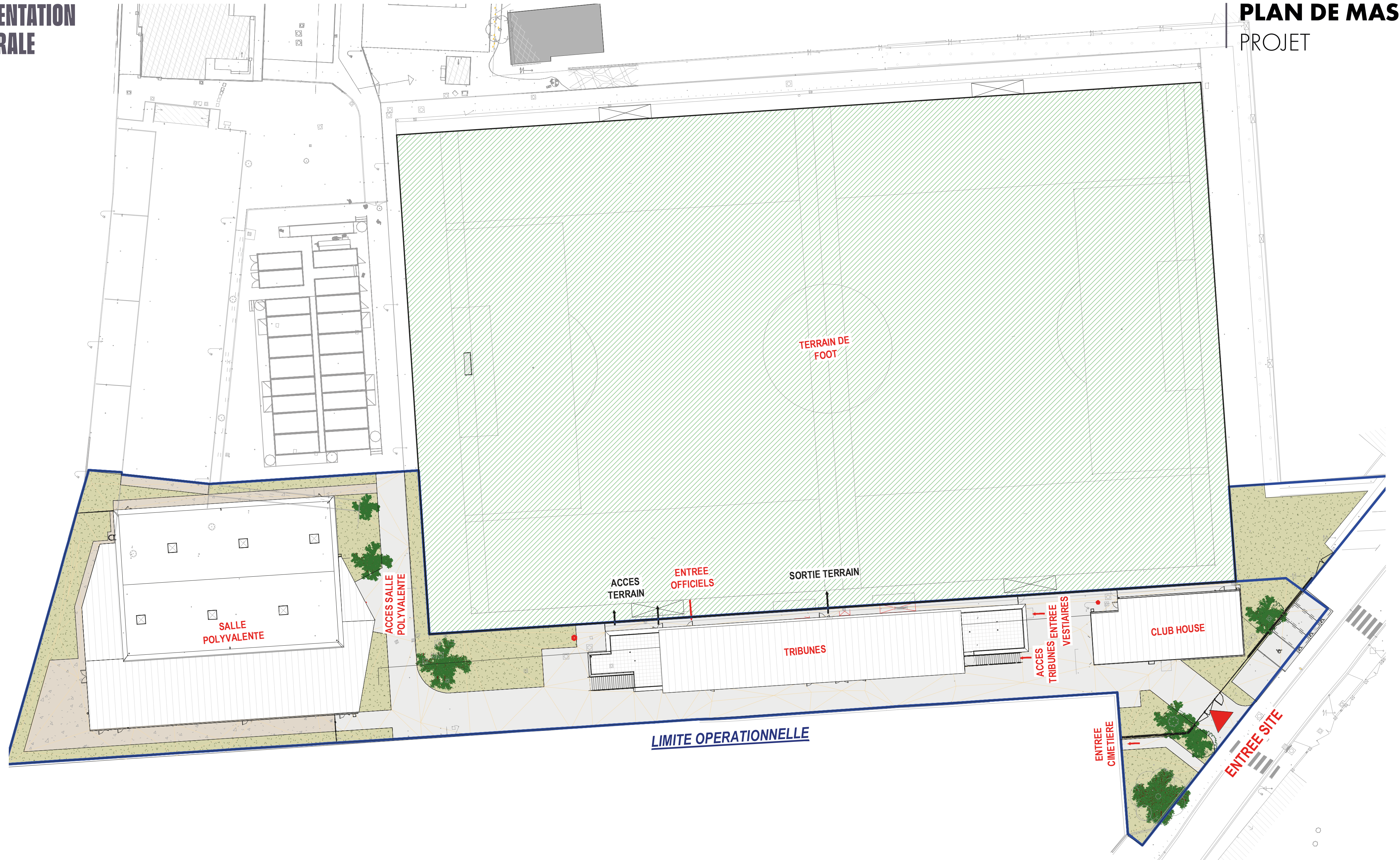
PACK INGÉNIERIE
KORELL
SOREIB + AEEI
CETIS
MANEXI
GEOLITHE
GÉNIE ACOUSTIQUE

1 PRESENTATION GENERALE









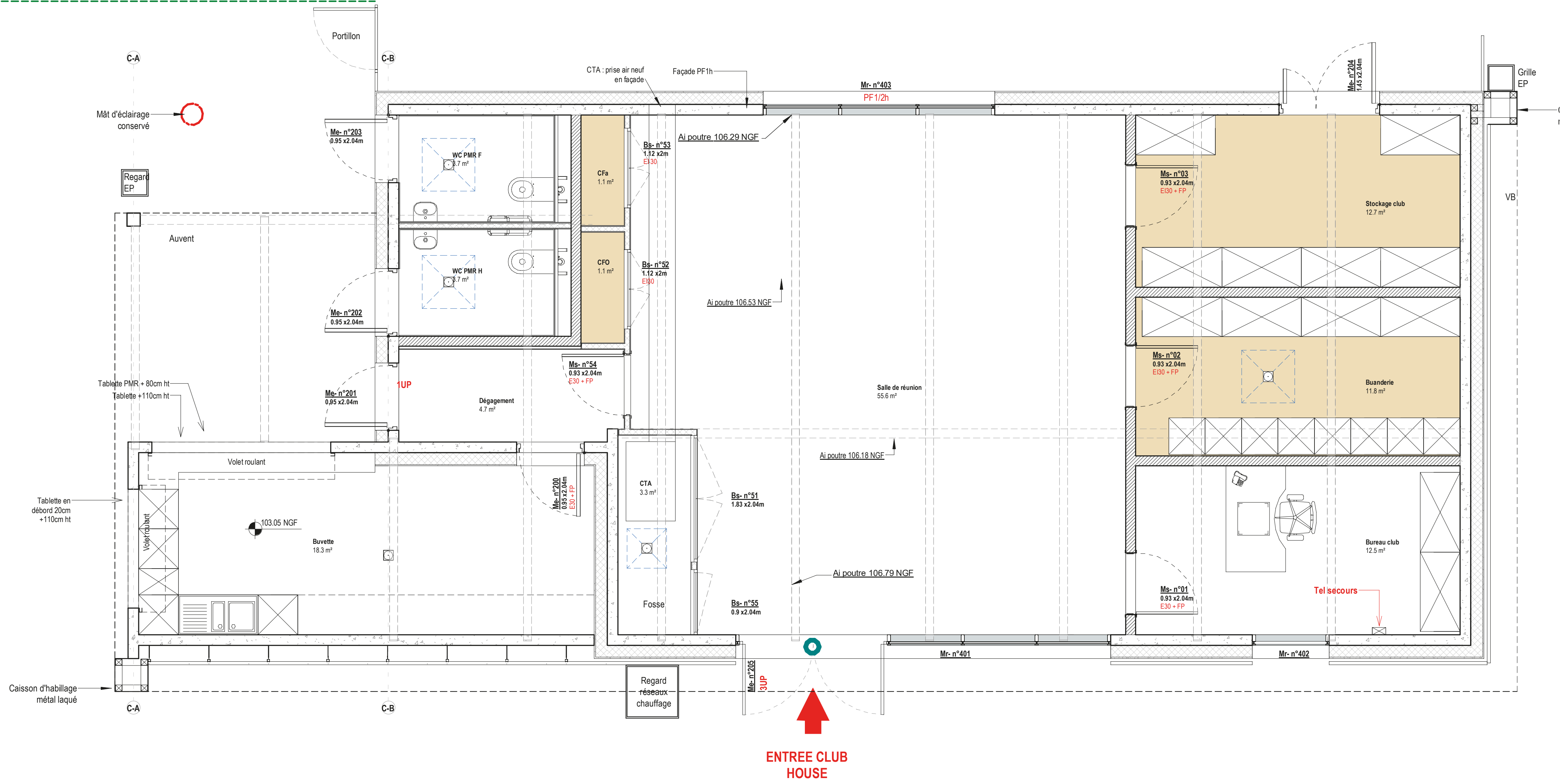


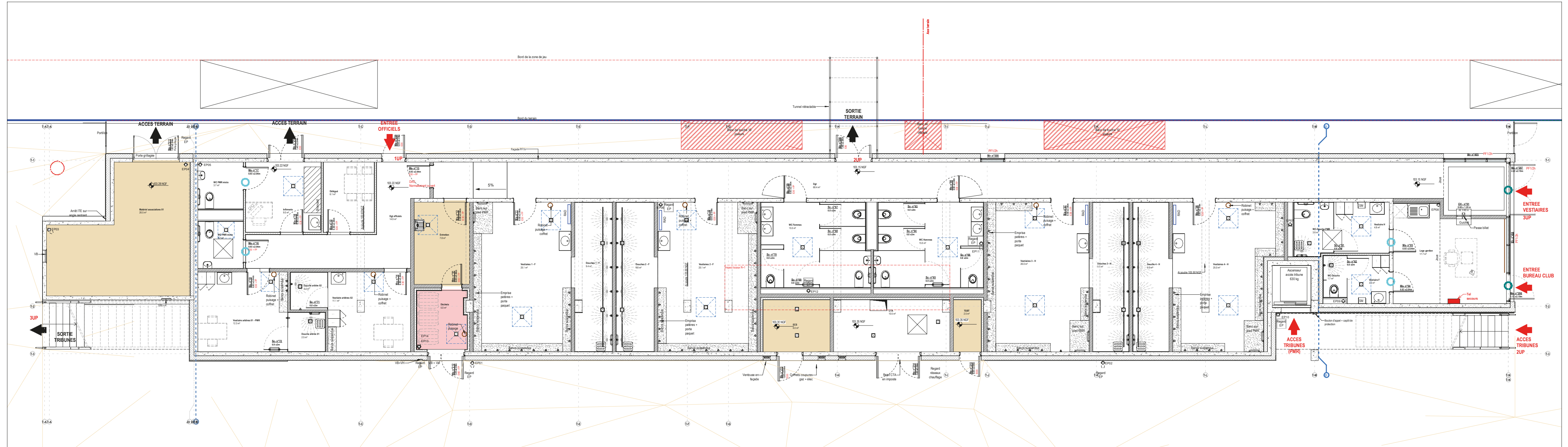


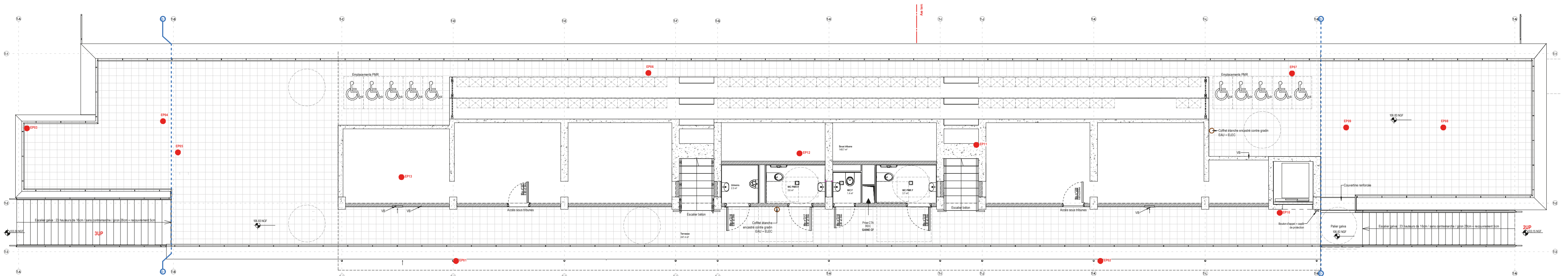
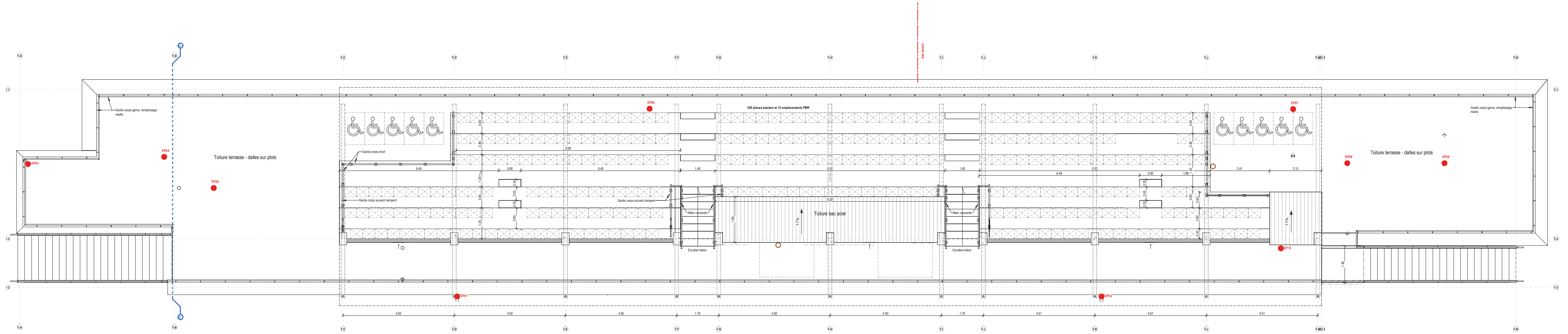


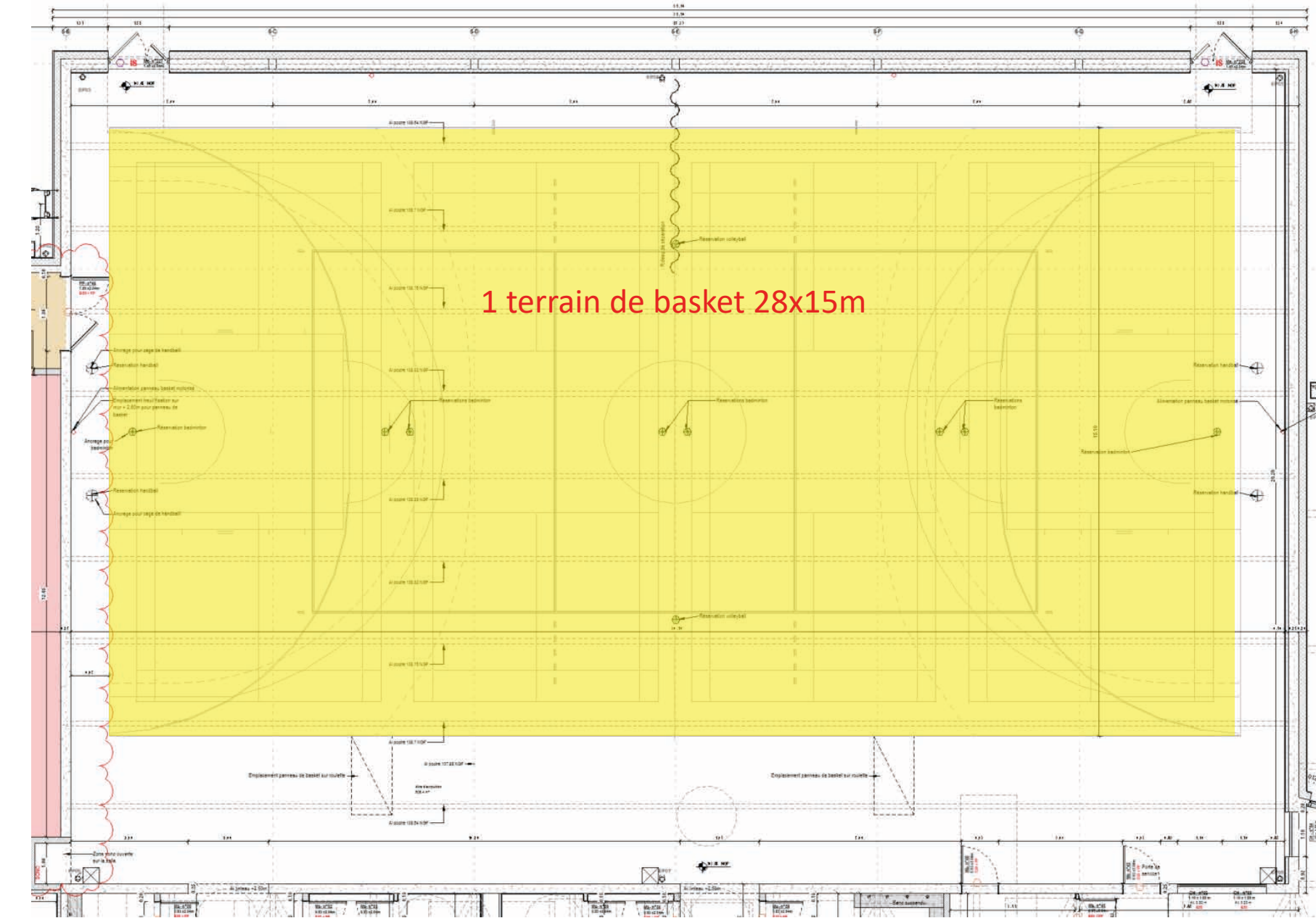
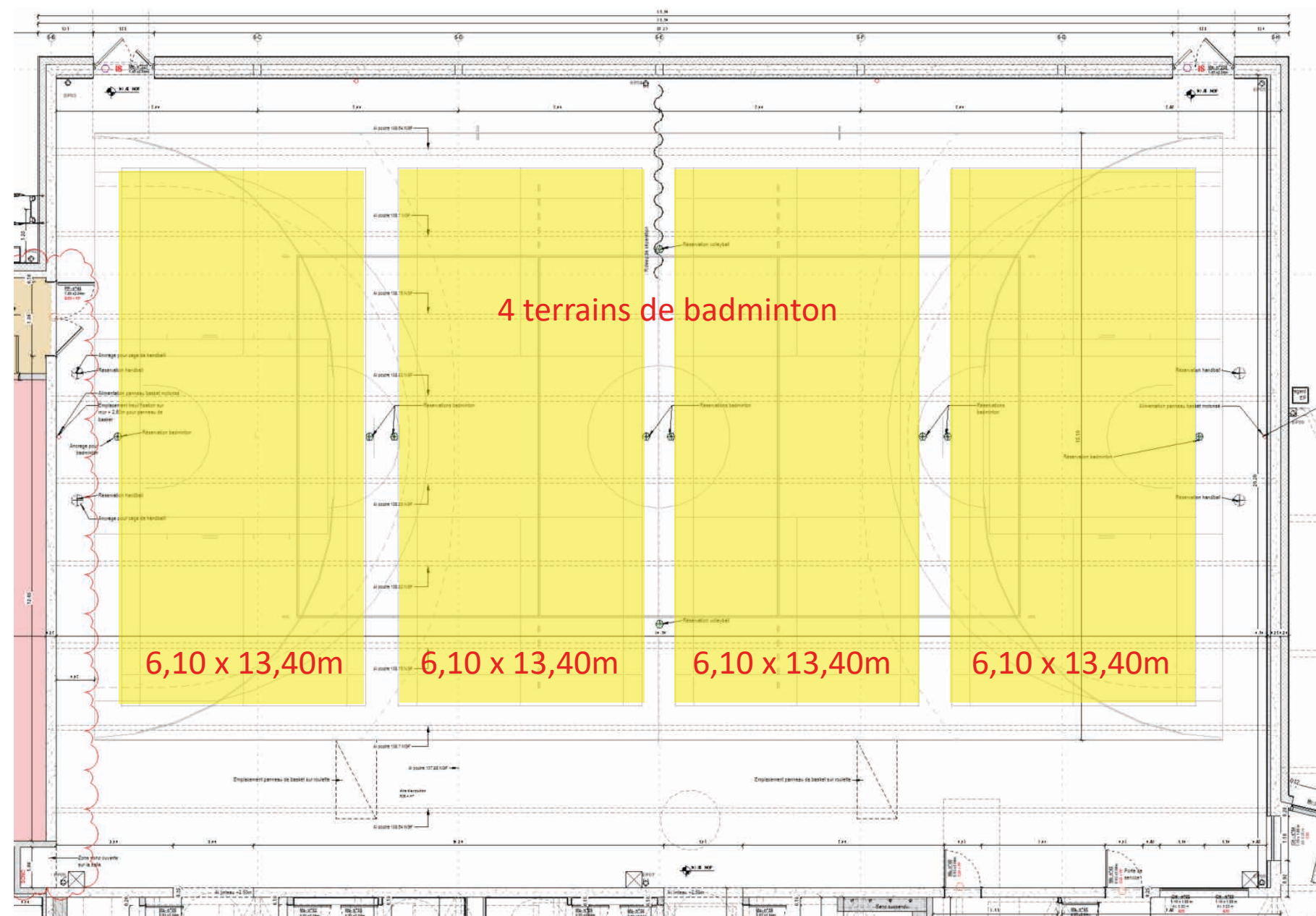
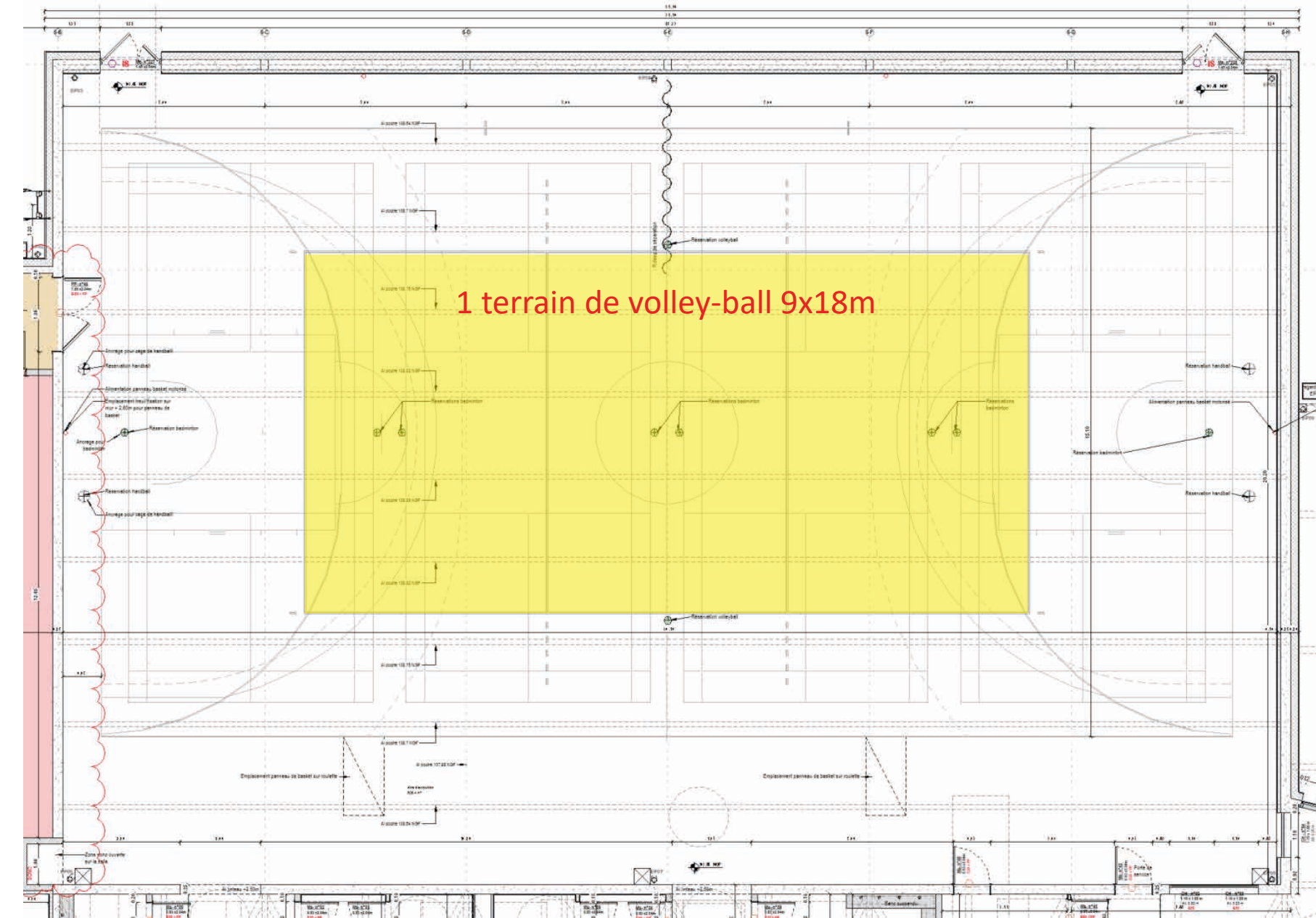
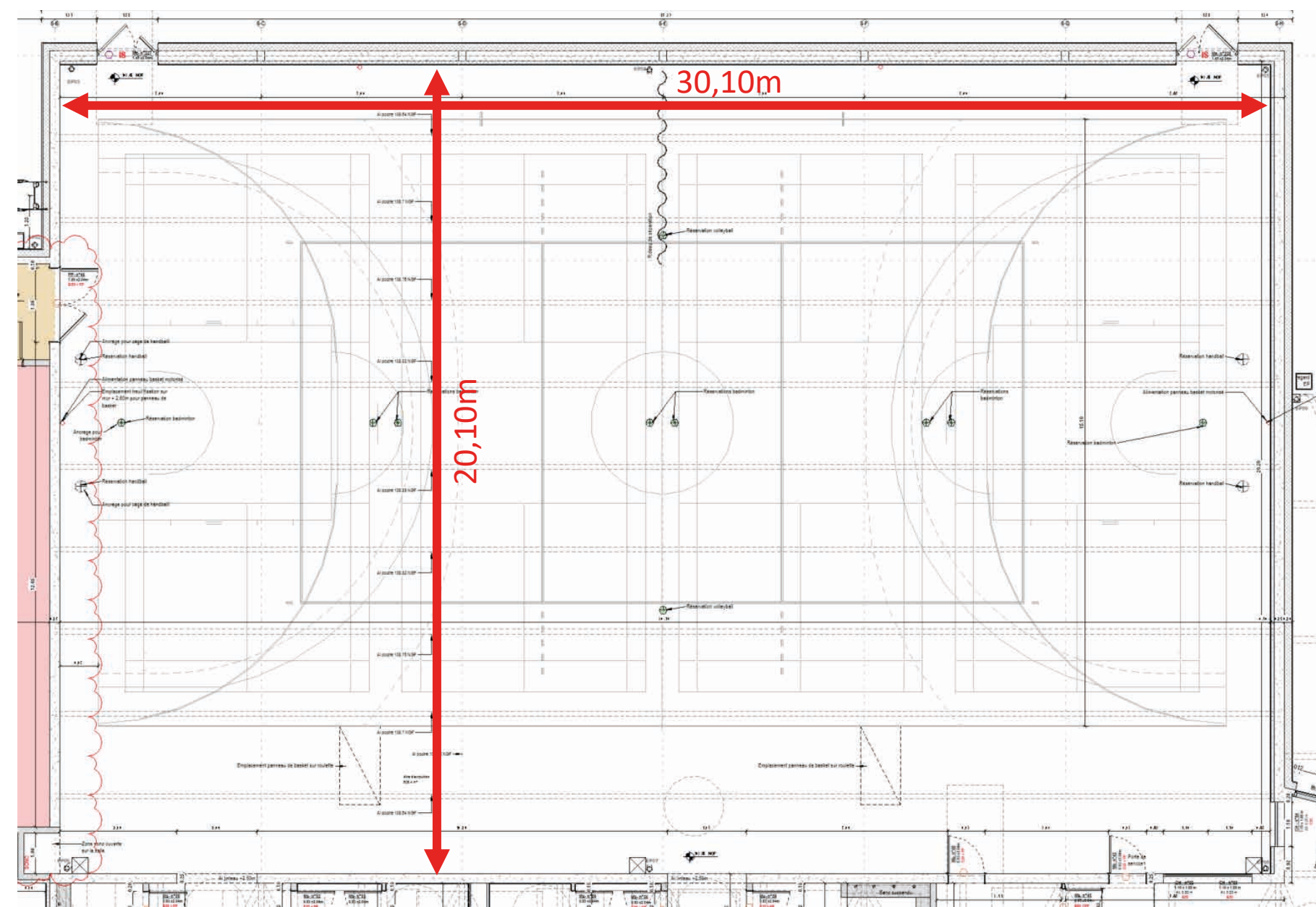


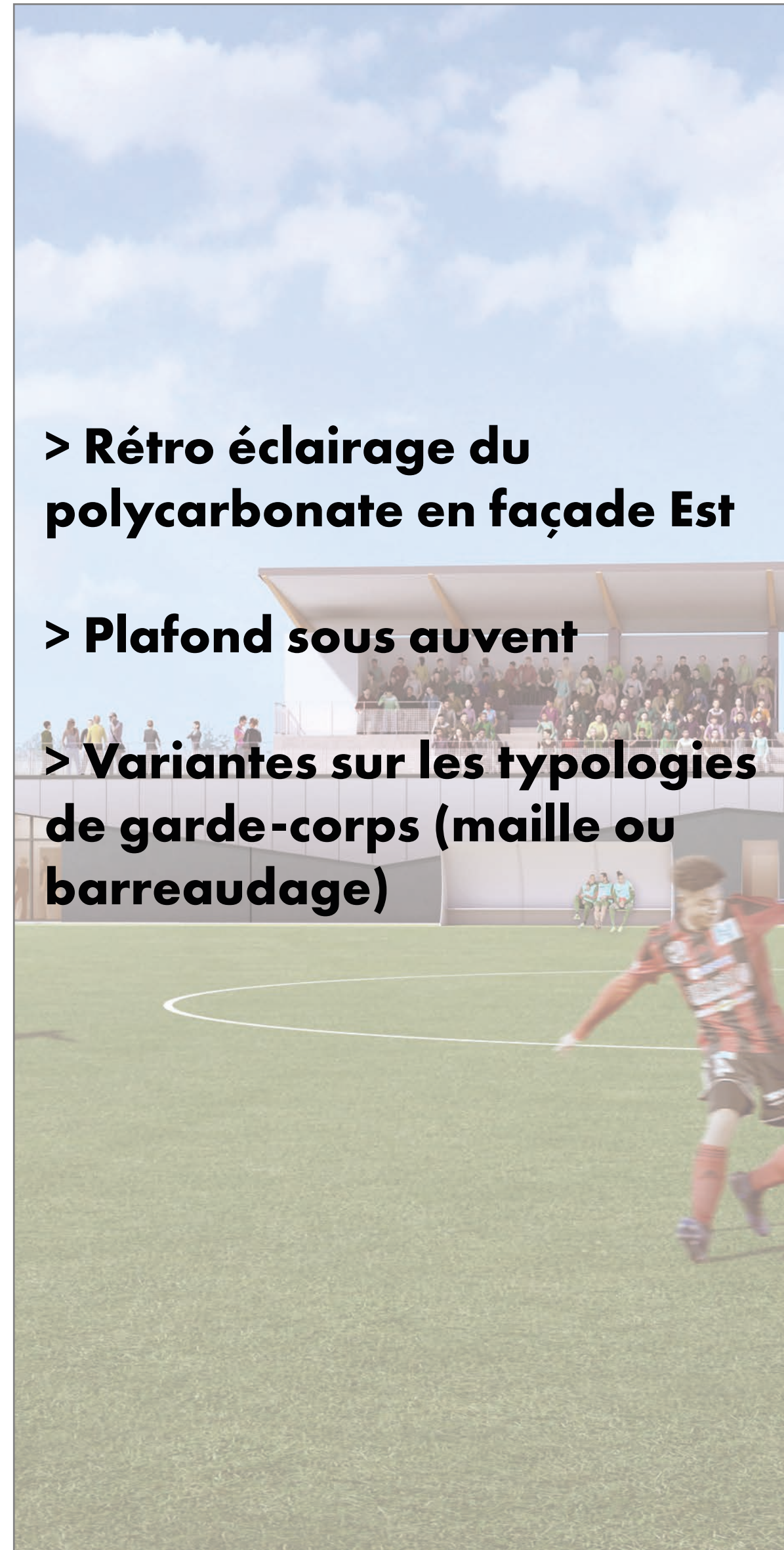
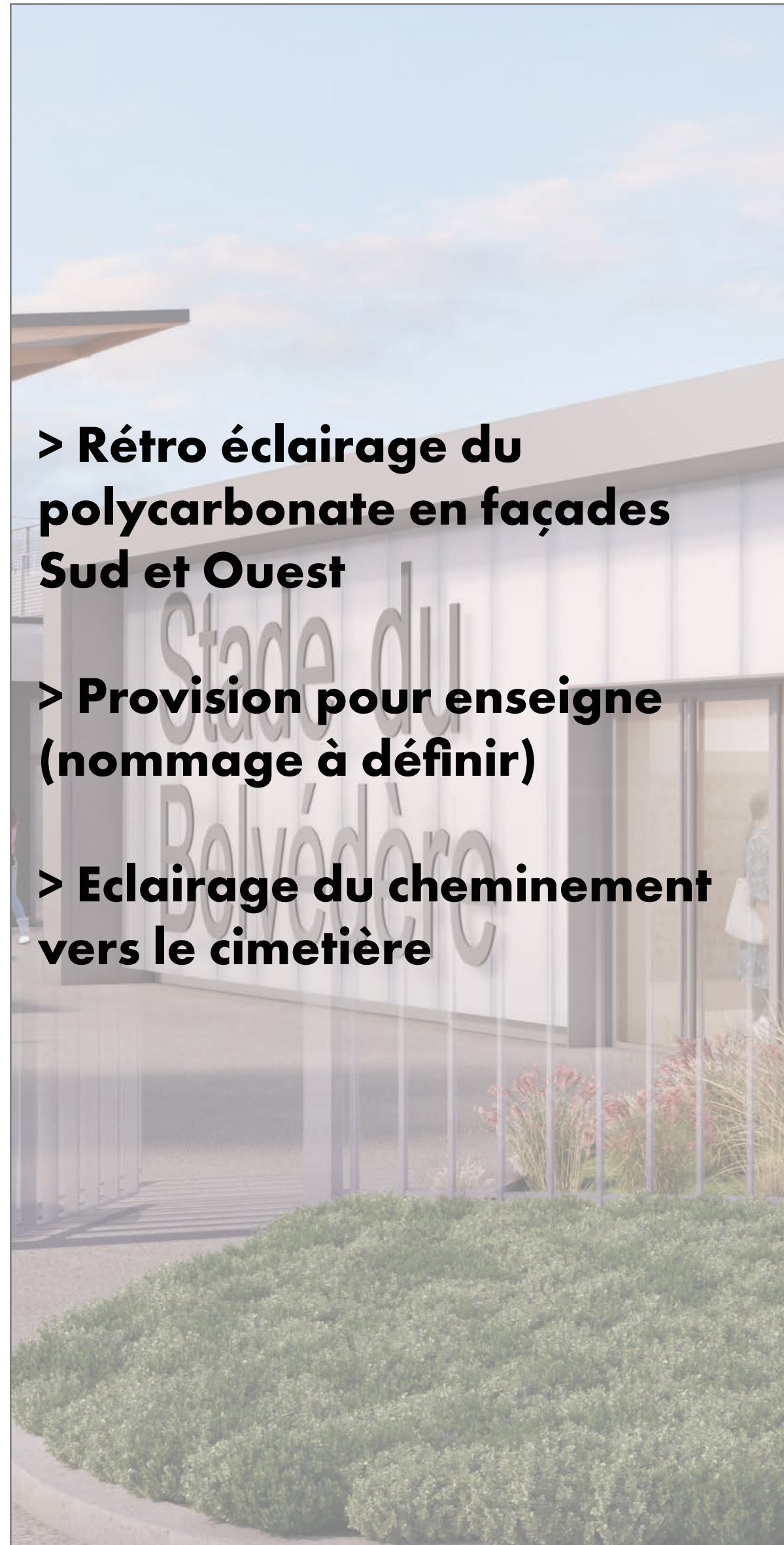
Bord du terrain - barrière

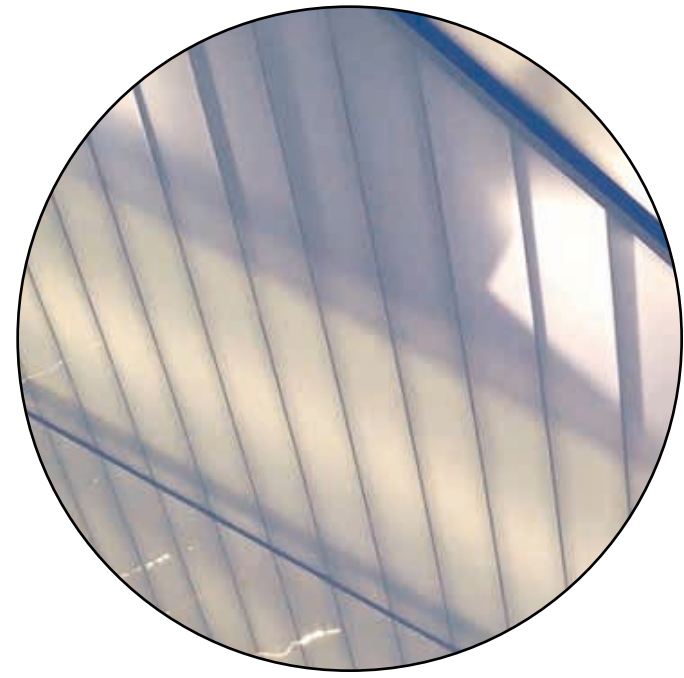








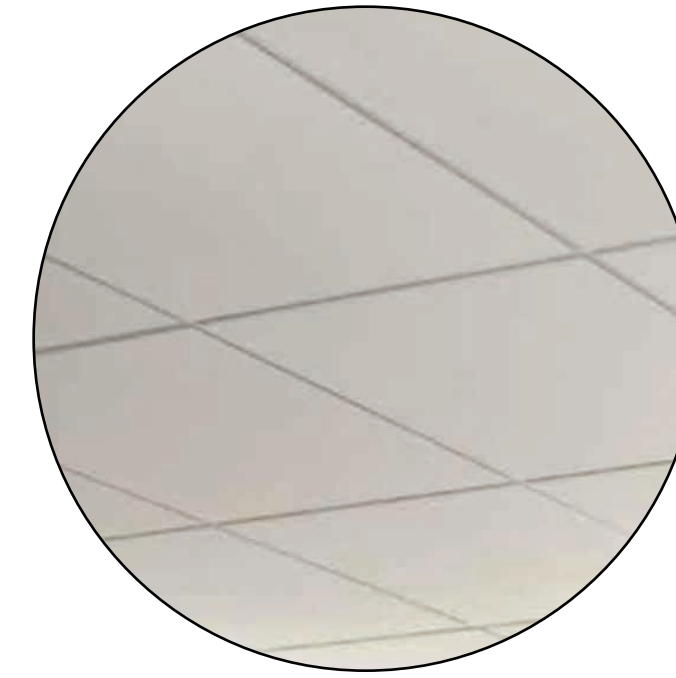




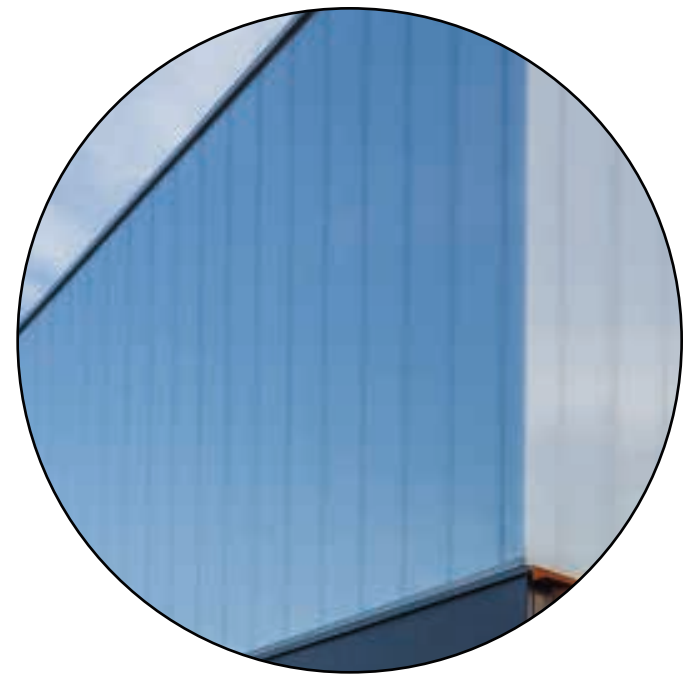
**Polycarbonate
translucide**



**Charpente
bois**



Plafond minéral



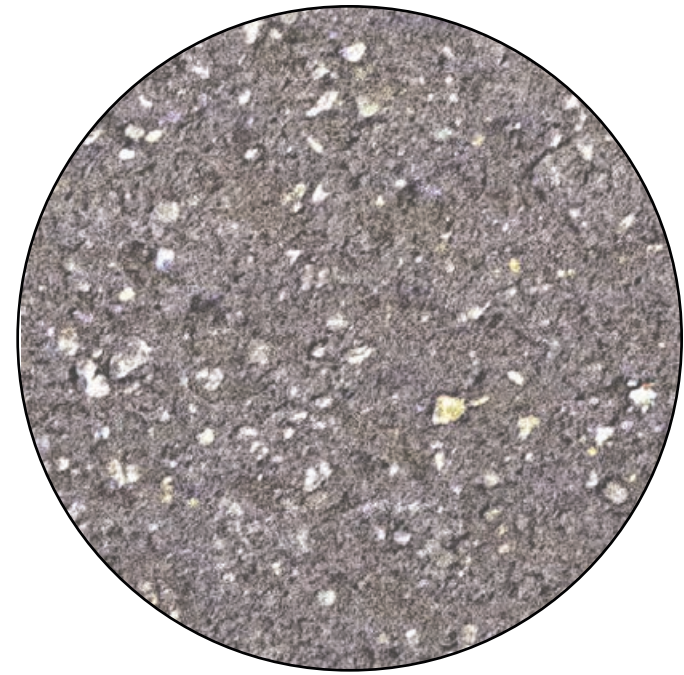
**Polycarbonate
opaque**



**Vitrage anti
effraction**



**Carrelage grès
cérâme**



**Enduit organique
sur ITE**



**Sol souple
sportif**

Couvre-sol

Hedera helix



Lonicera calycinum



Vinca minor



Hedera helix

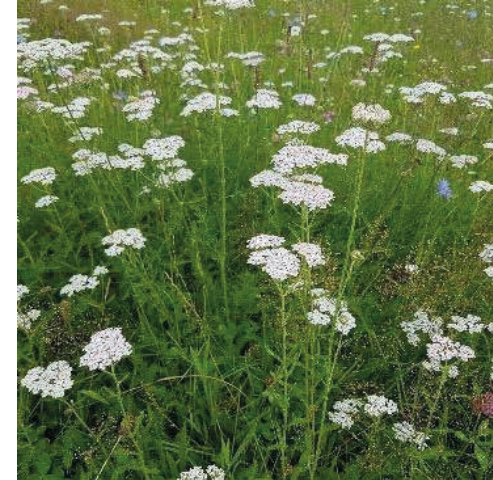


Lonicera crassifolia



Vivaces

Achillea millefolium



Festuca rubra



Papaver rhoeas



Bellis perennis



Pennisetum alopecuroides



Lonicera crassifolia



Arbustes

Rosier cuisse de nymphe



Pittosporum tobira nana



Cornus alba



Spirea 'godflamme'



Potentilla fruticosa



Arbres

Quercus patraea



Tilia cordata



Pyrus calleryana



Acer campestre



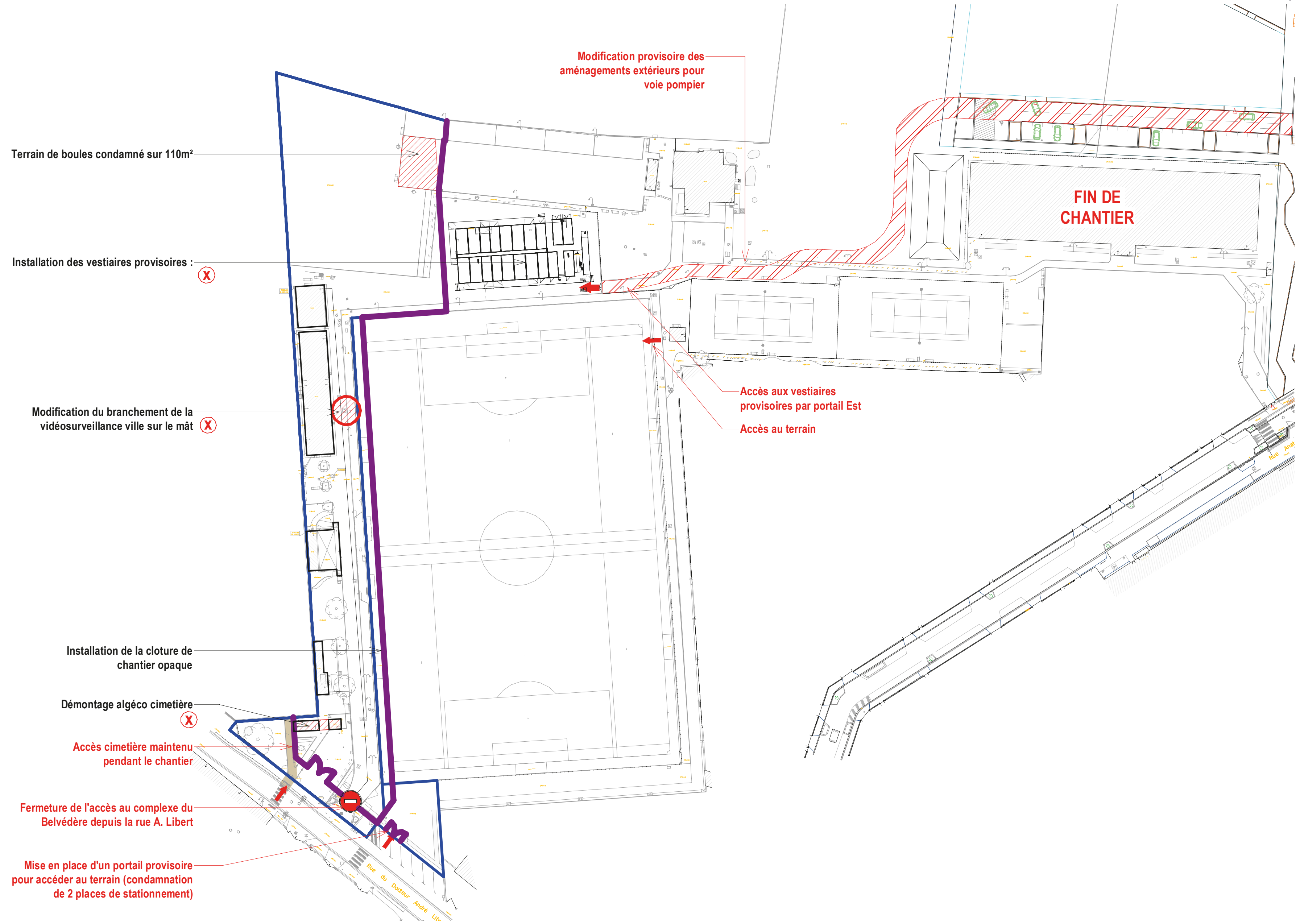
Pinus sylvestris



SOHO
ATLAS • IN FINE

PACK INGÉNIERIE
KORELL
SOREIB + AEEI
CETIS
MANEXI
GEOLITHE
GÉNIE ACOUSTIQUE

2 CHANTIER



Modification provisoire des aménagements extérieurs pour voie pompier

Terrain de boules condamné sur 110m²

Installation des vestiaires provisoires :

Modification du branchement de la vidéosurveillance ville sur le mât

Installation de la clôture de chantier opaque

Démontage algéco cimetièr

Accès cimetièr maintenu pendant le chantier

Fermeture de l'accès au complexe du Belvédère depuis la rue A. Libert

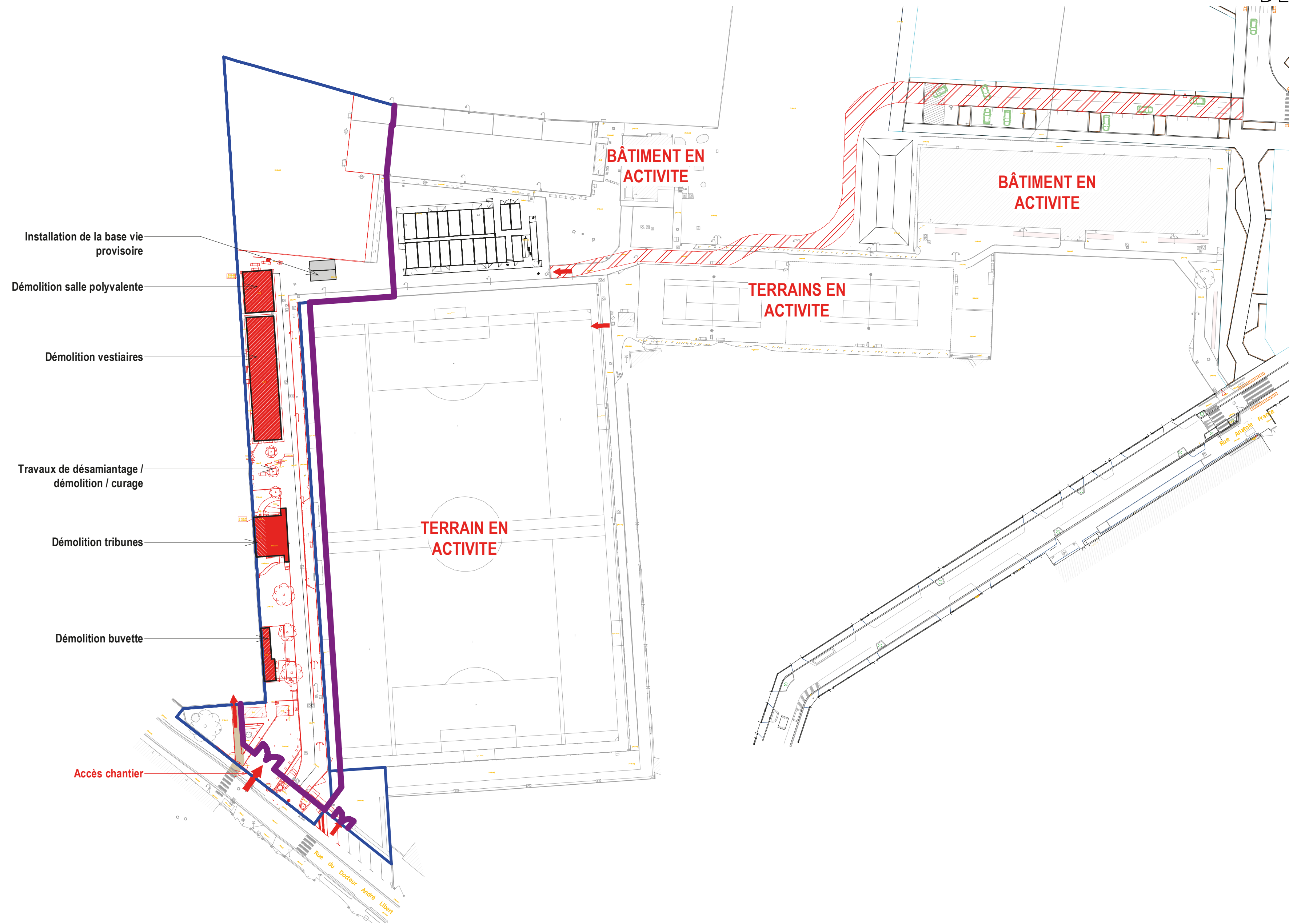
Mise en place d'un portail provisoire pour accéder au terrain (condamnation de 2 places de stationnement)

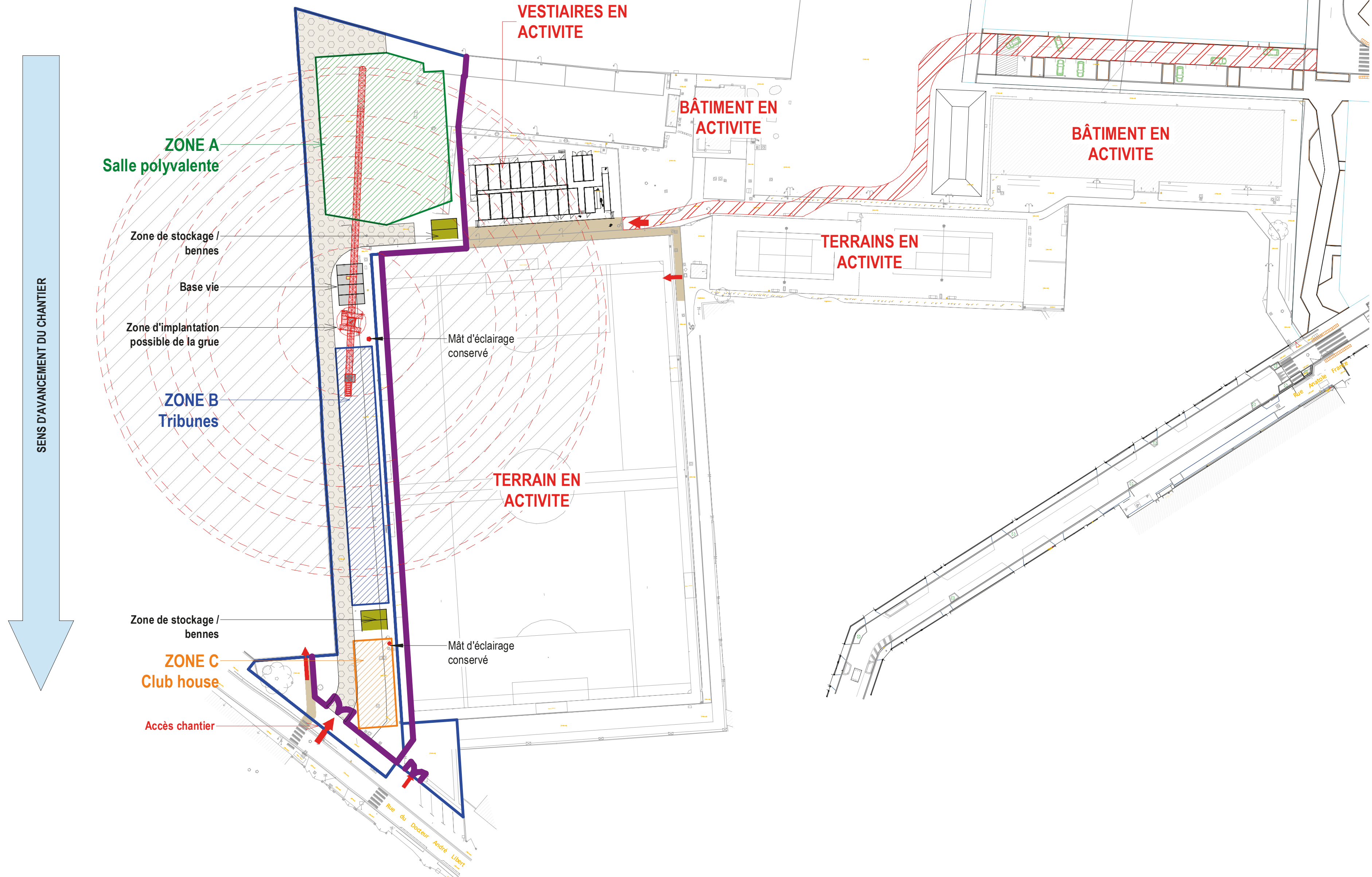
FIN DE CHANTIER

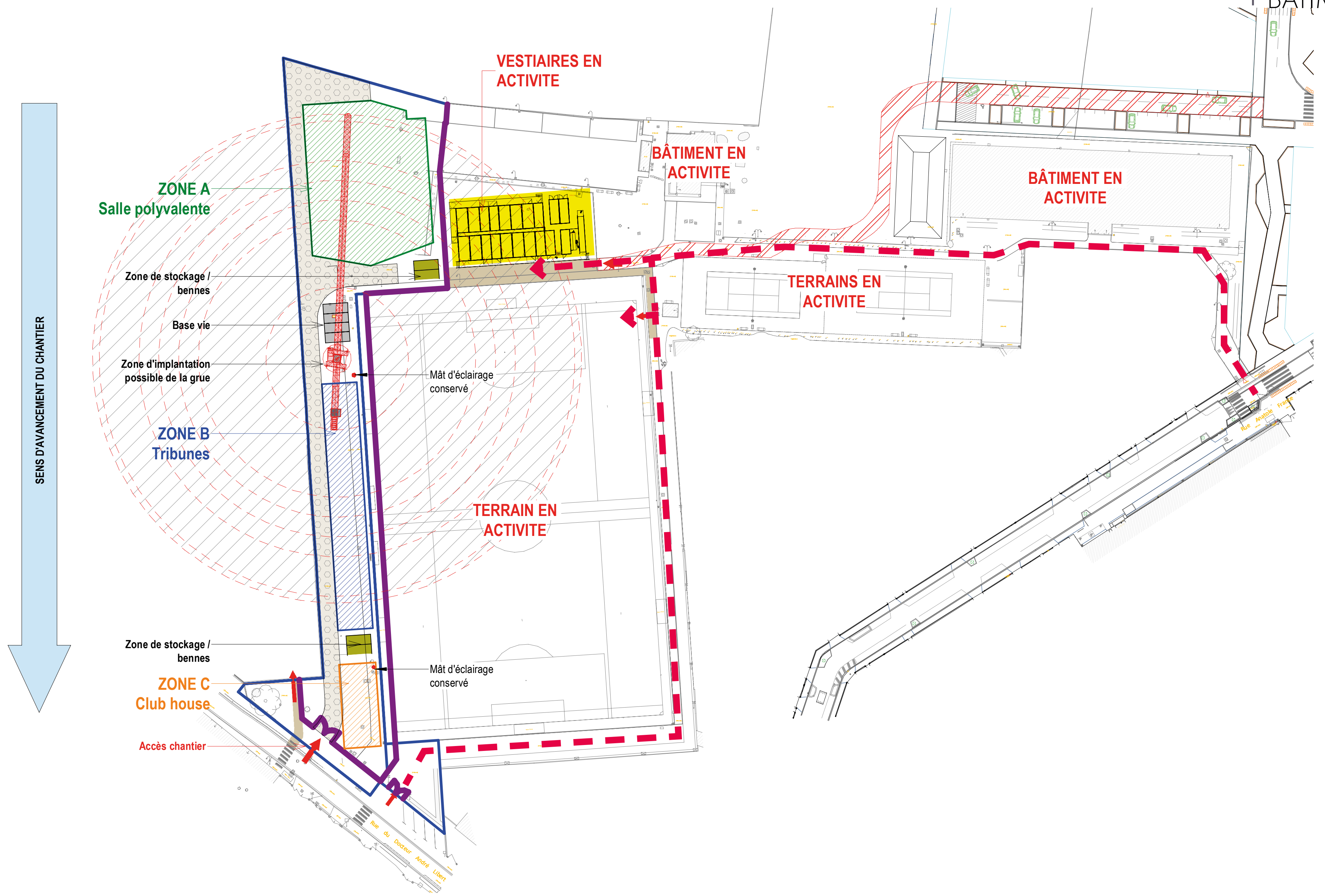
Accès aux vestiaires provisoires par portail Est

Accès au terrain

Rue du Docteur André L...







3 PLANNING PREVISIONNEL

2022

ACT

> ATTRIBUTION
MARCHES 01

VESTIAIRES
PROVISOIRES

3ème TRIMESTRE

ACT + TRAVAUX
VESTIAIRES
PROVISOIRES

> ATTRIBUTION
MARCHES 02

INSTALLATION
DES CLUBS

4ème TRIMESTRE

2023

TRAVAUX
COMPLEXE
SPORTIF

DEMOLITION
DESAMIANTAGE

1er TRIMESTRE

TRAVAUX
COMPLEXE
SPORTIF

FONDACTIONS
SALLE POLYV.

2ème TRIMESTRE

TRAVAUX
COMPLEXE
SPORTIF

GROS OEUVRE
SALLE POLYV.

3ème TRIMESTRE

TRAVAUX
COMPLEXE
SPORTIF

CLOS COUVERT
SALLE POLYV.

4ème TRIMESTRE

2024

TRAVAUX
COMPLEXE
SPORTIF

2nd OEUVRE
SALLE POLYV.

1er TRIMESTRE

TRAVAUX
COMPLEXE
SPORTIF

2nd OEUVRE
SALLE POLYV.

2ème TRIMESTRE

LIVRAISON
COMPLEXE
SPORTIF

DEMONTAGE
VESTIAIRES
PROVISOIRES

3ème TRIMESTRE



CLUBS

Fin utilisation salle
polyvalente actuelle

SOHO
ATLAS • IN FINE

PACK INGÉNIERIE
KORELL
SOREIB + AEEI
CETIS
MANEXI
GEOLITHE
GÉNIE ACOUSTIQUE

Stade du
Belvédère

**MERCI
DE VOTRE
ATTENTION**

